



**RANGE DI POTENZA**  
 da 425/430 Wp



**TECNOLOGIA CELLA**  
 16BB "Half Cut" Monocristallina TOPCON



**GARANZIA**  
 20 anni di garanzia da difetti di  
 fabbricazione;  
 30 anni di garanzia lineare al 85%  
 della potenza max. dichiarata\*

## LA NOSTRA VISION AZIENDALE



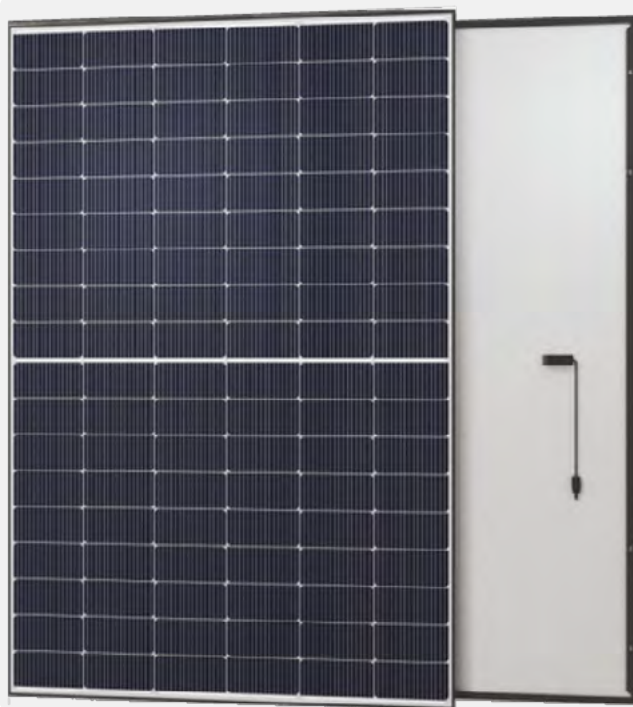
Materie prime di alta qualità, certificate  
 e controllate sono i caratteri distintivi dei  
 nostri prodotti.



Costante ricerca e sviluppo aziendale  
 aumentano da sempre i nostri standard sia  
 in termini di performances che in termini  
 d'integrazione architettonica.



Il connubio tra estetica e funzionalità è un  
 punto fondamentale in una società sempre  
 più attenta all'approccio del prodotto con il  
 contesto.



## Certificati di prodotto:

- CEI EN / IEC 61215 edizione 1 (2016)
- CEI EN / IEC 61730-1/2 edizione 2 (2016)
- Factory Inspection
- Classe di reazione al fuoco I (UNI 9177)
- Produzione "Made extra EU"
- Direttive CE: 2004/108/CE EMC; 2006/95/CE Bassa Tensione

## Certificati aziendali:

- Gestione qualità aziendale EN ISO 9001:2015
- Gestione qualità aziendale EN ISO 14001:2015
- Gestione Salute e Sicurezza sul Lavoro EN ISO 45001:2018
- Certificati emessi da ASACERT Assessment & Certification



\*Se utilizzati e installati secondo le istruzioni  
 tecniche e operative. L'azienda si riserva il diritto di  
 apportare modifiche ai dati tecnici del prodotto.

## POTENZE DISPONIBILI <sup>[1][2]</sup>

Potenza massima <sup>[3]</sup>	$P_{max}$ [W]	430	425
Tensione alla max. potenza	$V_{mp}$ [V]	31,88	31,70
Corrente alla max. potenza	$I_{mp}$ [A]	13,49	13,41
Tensione a circuito aperto	$V_{oc}$ [V]	38,49	38,30
Corrente di cortocircuito	$I_{sc}$ [A]	14,23	14,15
Efficienza	Eff. [%]	22,02	21,76

[1] Valori elettrici misurati in condizioni STC di: Irraggiamento 1000 W/mq - Temperatura del modulo = 25°C - Massa d'aria AM 1,5 - Velocità del vento 1 m/s.

[2] Tolleranza di misurazione dei valori  $P_{mp}$ ,  $V_{mp}$ ,  $I_{mp}$ ,  $V_{oc}$ ,  $I_{sc}$  pari a (-/+ 3%) con simulatore solare classe A in accordo alla IEC 60904-9.

[3] Tolleranza di sorting  $P_{max}$ : 0/+3 W



### PROPRIETA' COSTRUTTIVE

Dimensioni modulo [mm]	1722 x 1134 x 30
Tecnologia di cella	Silicio monocristallino TOPCON half cut
Dimensioni cella [mm]	182 mm x 91 mm
Numero celle	108
Strato anteriore	Vetro solare antiriflesso temprato (EN 12150)
Strato posteriore	PET Bianco
Tipologia cornice	Alluminio
Finitura cornice	Colorazione nera
Tipologia cavi	Cavi solari con sezione di 4.0 mm <sup>2</sup>
Lunghezza cavi [mm]	350
Tipologia connettori	MC4
Numero diodi di by-pass	3
Peso modulo [kg]	21,5



### PROPRIETA' D'INTEGRAZIONE NEL SISTEMA

Tensione massima di sistema [V]	1500
Classe di protezione da dispersione elettrica	Classe II
Massima capacità di carico in corrente inversa [A]	25
Carico massimo ammissibile in pressione/trazione [Pa]	5400 / 2400
Range di temperatura operativo nominale [°C]	-40/+85
Massima umidità relativa ammissibile [%]	85
Resistenza ad impatto grandine [Km/h] <sup>[4]</sup>	84,6

[4] Test effettuato con sfera di diametro pari a 25 mm secondo IEC 61730.

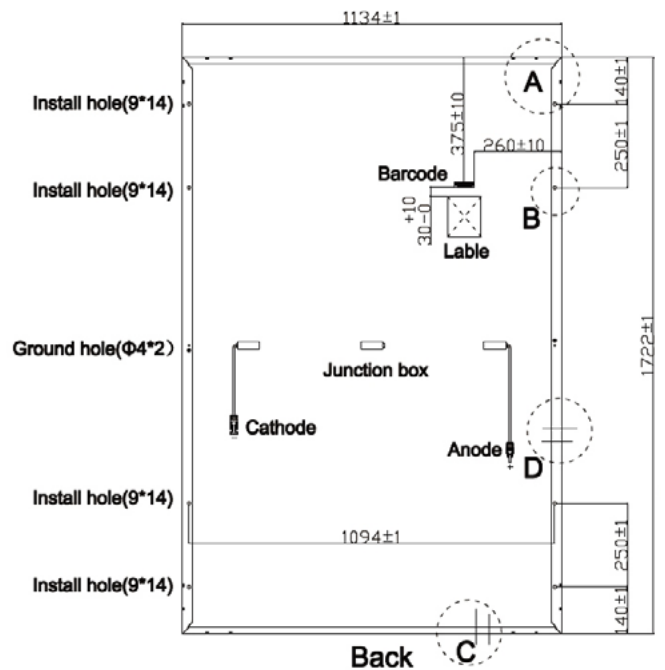
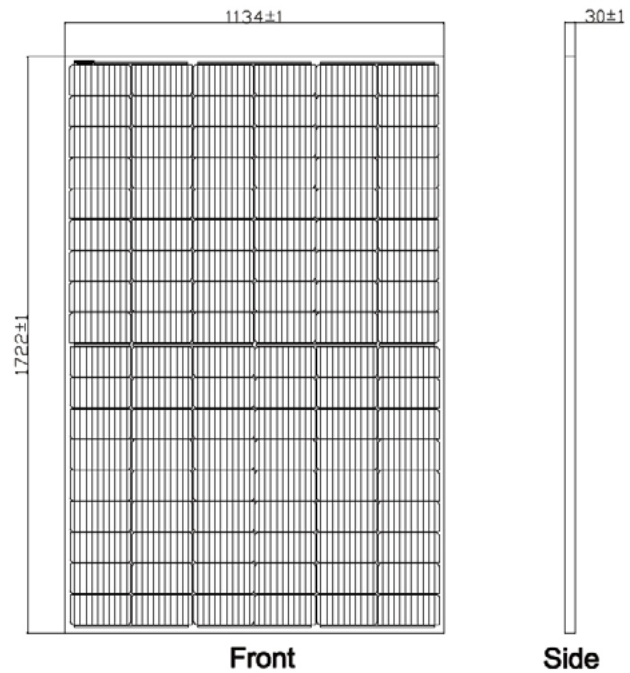


### PROPRIETA' TERMICHE <sup>[5]</sup>

NMOT [°C]	45 +/-2°C
Coefficiente di temperatura di corrente Alfa [%/°C]	0,046
Coefficiente di temperatura di tensione Beta [%/°C]	-0,250
Coefficiente di temperatura di potenza Gamma [%/°C]	-0,330

[5] Valore di NMOT testato in condizioni di:

1. Temperatura dell'aria  $T_a$ , NOCT = 20 °C;
2. Irraggiamento GNOCT = 800 W/m<sup>2</sup>; Velocità del vento 1 m/s;
3. Modulo appoggiato su di una superficie inclinata a 37°, quindi assenza di convezione termica sulla superficie inferiore.



Rev. 1-03/2024

L'azienda si riserva il diritto di apportare modifiche ai dati tecnici del prodotto. La scheda tecnica corrisponde ai requisiti della norma EN50380.